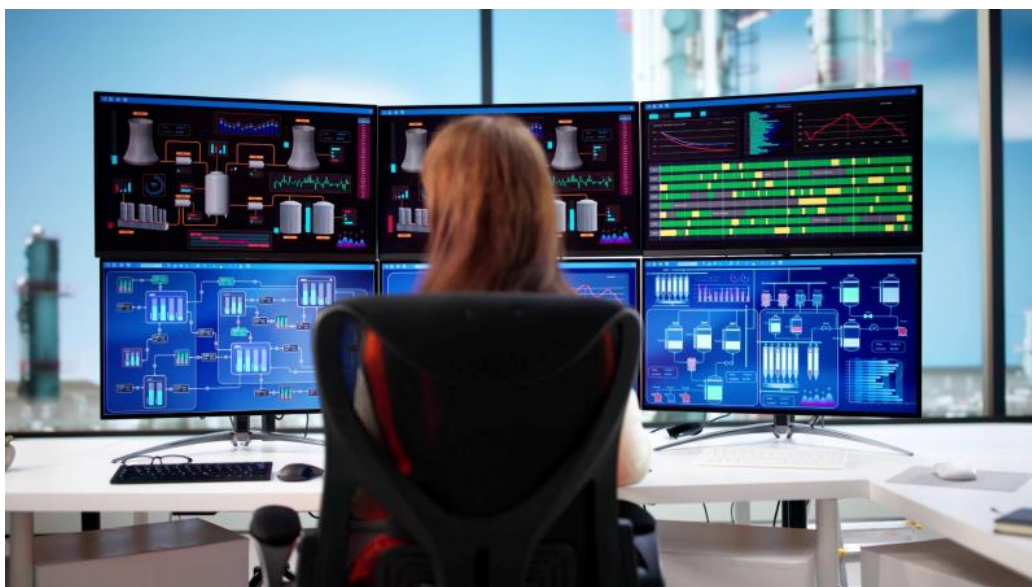


D-energy buduje novou divizi MaR. Zvyšuje kvalitu nejen energetického managementu

Praha, 31. března 2026 - Energetické projekty nekončí instalací technologií. Skutečná hodnota vzniká až v jejich dlouhodobém řízení, vyhodnocování a optimalizaci. Právě proto D-energy buduje vlastní divizi měření a regulace (MaR).



Impulsem byly především zkušenosti z EPC projektů, u kterých D-energy přebírá dlouhodobé garance úspor, a to často na deset i více let. Nestačí tedy technologie navrhnout a nainstalovat. Je nutné je dlouhodobě sledovat, vyhodnocovat jejich fungování a pružně reagovat na odchylky a změny provozu.

„Pokud neseme garance za úspory, chceme mít budovy a jejich technologie co nejvíce pod kontrolou. Větší a komplexnější projekty, které v posledních letech realizujeme, zároveň zvyšují požadavky na kvalitu energetického managementu a odbornost našich lidí. Proto jsme se rozhodli kapacitně i odborně posílit a vybudovat vlastní tým specializující se na MaR. Je to krok k vyšší spolehlivosti, větší nezávislosti a posílení know-how napříč skupinou,“ říká **Eduard Paulík, jednatel D-energy, která je součástí holdingu SSI Group.**

Novou divizi tvoří tým odborníků, kteří pokrývají celý proces – od návrhu řešení a projekce přes instalaci a programování až po dlouhodobý dohled a vyhodnocování systémů.

Kontakt pro média

Evelyna Hružová
+420 731 466 749
hruzova@know.cz
www.knowcomm.cz

Yuliia Makhinchuk
+420 608 166 235
makhinchuk@know.cz
www.knowcomm.cz

MaR jako „mozek“ budovy

Systém měření a regulace představuje řídicí vrstvu budovy. Propojuje technologie jako například vytápění, chlazení, vzduchotechniku či osvětlení do jednoho nadřazeného systému, který jejich provoz nejen řídí a sleduje, ale následně i vyhodnocuje a optimalizuje.

„MaR je v podstatě mozek budovy. Řídí technologie, monitoruje provoz, nastavuje parametry a sleduje energie. Sbírá data, vyhodnocuje je a umožňuje okamžitě zasáhnout, když něco nefunguje optimálně. Každý objekt má specifické provozní podmínky, které se mohou v čase měnit. A právě schopnost rychle se přizpůsobit je klíčová,“ vysvětluje **ředitel nové divize D-energy Jaroslav Krsek**, který se oblasti řízení budovy věnuje více než dvacet let.

Napojením řešeného objektu na energetický dispečink získává D-energy nepřetržitý přehled o provozu v reálném čase. Odchytky a nestandardní stavy je možné identifikovat na základě dat dříve, než se projeví ve zvýšených nákladech nebo snížení komfortu uživatelů. V praxi to znamená rychlejší reakci, méně nutných výjezdů a rozhodování na základě konkrétních dat. U starších budov pak přesná data umožňují efektivněji rozhodovat o modernizaci objektu.

Propojení energetiky a facility managementu

Vznik divize MaR (Měření a regulace) má zásadní význam pro další rozvoj SSI Group, protože umožňuje skutečně propojit energetický management s facility managementem. Díky vlastnímu řízení technologií je pak možné pracovat s daty v reálném čase napříč objekty, optimalizovat spotřebu energií, nastavovat provoz podle aktuální obsazenosti a podmínek a eliminovat zbytečné ztráty.

„Budování vlastní expertizy v oblasti měření a regulace vnímáme jako klíčový strategický krok. Díky němu dokážeme naše služby integrovaného facility managementu rozvíjet směrem k řízení budov založenému na datech a poskytovat klientům skutečně komplexní službu,“ dodává **majitel holdingu SSI Group Jan Vodrážka**.

.....

O společnosti:

SSI Group je ryze česká rodinná společnost, která se na trhu pohybuje již od roku 1990 a s více než 3000 zaměstnanci dnes patří mezi pět největších společností v Česku zajišťujících komplexní služby integrovaného facility managementu – bezpečnostní služby, úklid a údržbu nemovitostí. Portfolio SSI Group tvoří několik stovek objektů po celé České a Slovenské republice a firma postupně expanduje i do dalších zemí střední Evropy. Mezi její obchodní partnery patří moderní obchodní centra, luxusní hotely nebo průmyslové areály.

SSI Group se zaměřuje také na oblast energetiky, a to prostřednictvím firem, které jsou součástí koncernu. Návrhy a realizace projektů v oblasti teplárenství a průmyslové energetiky zajišťuje společnost SSI Energy a za EPC projekty zodpovídá firma D-energy.

Mnoho úsilí pak SSI Group věnuje inovacím, například v oblastech automatizace nebo chytrého energetického managementu.

Kontakt pro média

Evelyna Hružová
+420 731 466 749
hruzova@know.cz
www.knowcomm.cz

Yuliia Makhinchuk
+420 608 166 235
makhinchuk@know.cz
www.knowcomm.cz